



sala polivalente



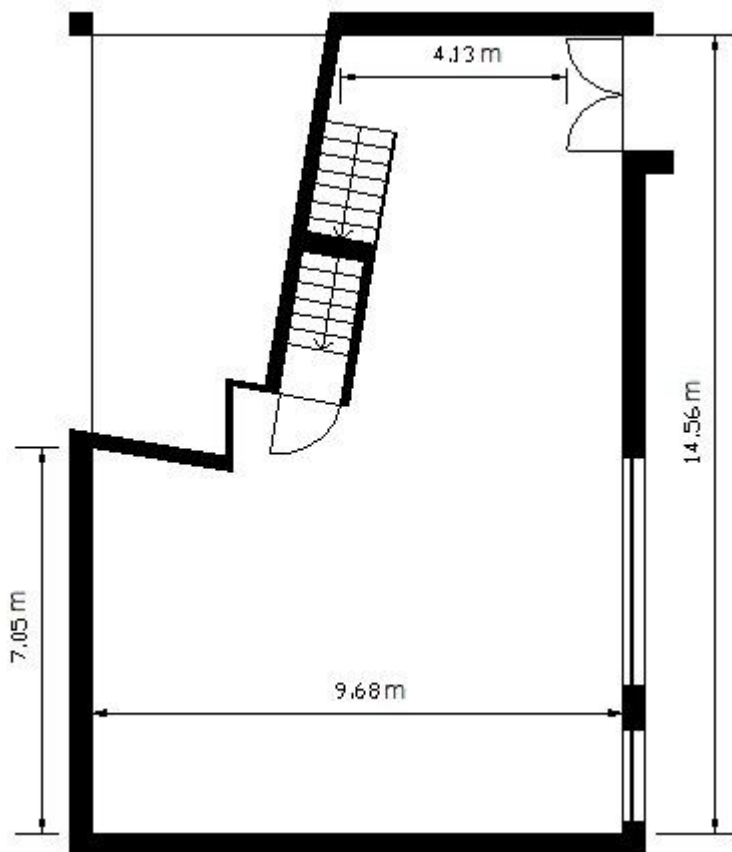


áreas

- sala – 105 m²
- mezanino – 56 m²

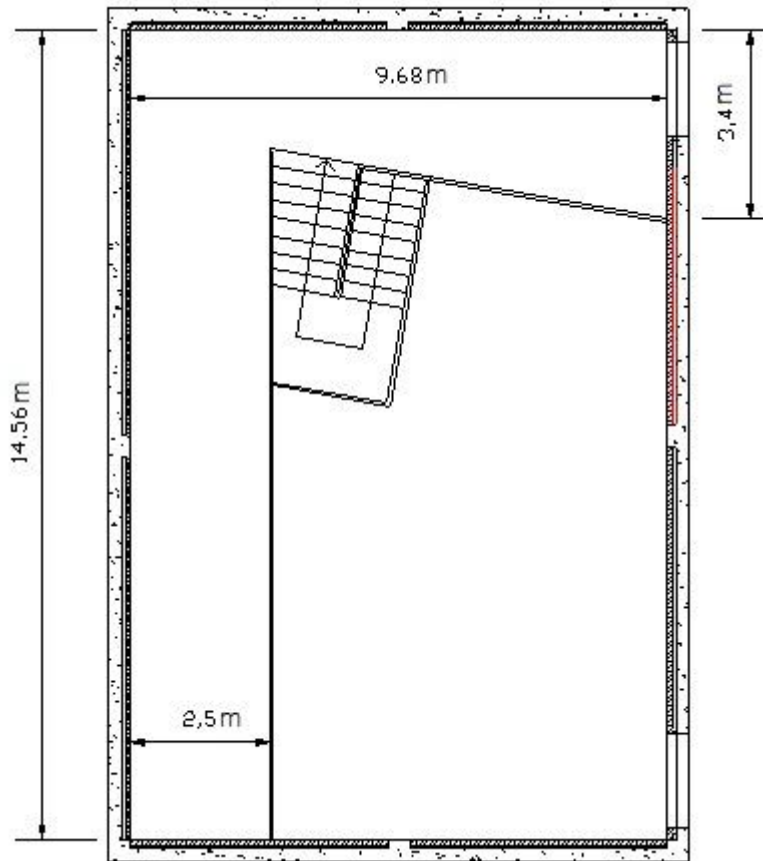
planta de sala

- piso 0





- piso 1



caraterísticas sala

- pé direito – 7m
- 1 ecrã de recolha elétrica com a medida de cerca de 3,5m x 3,5m
- 9 tomadas – sistema monofásico (16A)
- 1 linha telefónica
- 2 linhas de rede estruturada (RJ45)

caraterísticas mezanino

- pé direito – 2,8m
- 7 tomadas – sistema monofásico (16A)

distribuição de áudio, vídeo e controlo entre sala e mezanino

- 1 linha áudio (NTR)
- 1 linha vídeo (VGA)

material iluminação

- 20 projetores de 26W, iluminação fluorescente
- 6 projetores de 50W, com abertura de 45°



material de áudio

- amplificador de 90W (Philips LBB1914)
- 2 colunas de 10W cada (Philips)
- 1 leitor de CD (Philips CD 618)

material de projeção

- 1 projetor de vídeo com 650 ANSI Lumen (Philips ProScreen 4600)
- 1 computador portátil (HP Windows 8)

material diverso

- 3 módulos de mesa c/ 1,8m X 1m
- 4 mesas cinzentas c/ 1,2m X 0,8m
- 6 mesas cinzentas com rodados c/ 1m X 0,8m
- 1 mesa castanha c/ 1m X 1,8m
- 50 cadeiras Enea em propileno
- 1 púlpito
- 1 apontador laser

acesso de carga

- a entrada é efetuada de forma autónoma pelo piso 0, com as dimensões 2m X 2m.

climatização

- 1 unidade de climatização